

DENUNCIEM LA MANCA DE MANTENIMENT EN ELS EDIFICIS MUNICIPALS de les Franqueses

El grup municipal [d'Imagina-Esquerra](#), ara al govern de Les Franqueses, volem denunciar el mal estat de conservació del conjunt dels edificis municipals.

Érem coneixedors que les instal·lacions dels diferents equipaments no funcionen correctament per manca de manteniment, motiu pel qual en el pressupost del 2024 s'ha incrementat la partida per aquesta finalitat fins els 320.000€, per abordar les intervencions més urgents, unes despeses que caldrà seguir incrementant les properes legislatures per poder finalitzar totes les reparacions que cal fer en els edificis municipals, després d'anys de manteniments precaris.

Aquests darrers dies de pluja han evidenciat també, les patologies constructives que pateixen els edificis municipals i d'equipaments, on les filtracions d'aigua en són el principal problema.

A les anteriors legislatures amb governs encapçalats per Junts, no s'ha contemplat mai una partida pressupostària adequada que els mantingui en bon estat durant la seva vida útil, com es pot constatar actualment.

El nostre grup ja sospitava que caldrien reparacions però no preveiem que el problema fos tan greu i generalitzat. Caldrien intervencions urgents i de considerable importància donat l'estat deplorable del conjunt dels edificis municipals. En aquest context parlar de superàvit, com fa l'ex alcalde de Junts, sense haver considerat l'enorme despesa que representarà reparar aquests edificis després d'anys de deixadesa, és fer demagògia amb els números i enganyar a la ciutadania.

Caldria recordar-los que el deure de les administracions és no deixar degradar el patrimoni i oferir uns equipaments adequats a la ciutadania sense que comportin cap risc pel seu ús.

Des que som al govern de les Franqueses, aviat farà un any, estem rebent de manera continuada queixes i preocupacions dels ciutadans al respecte del mal estat de les instal·lacions i els inconvenients que això genera, per exemple, a la pràctica esportiva. Nosaltres farem la nostra feina, entomar el problema i assignar partides al pressupost per poder deixar els edificis i equipaments en bon estat durant aquesta legislatura, però potser caldria també enviar les queixes als regidors de Junts qui van governar les Franqueses en els darrers anys.

En aquest document, us adjuntem unes quantes fotos de les instal·lacions amb les seves patologies principals.

-Ajuntament de les Franqueses

Malgrat algunes intervencions ja anunciades el 2020 i encara pendents d'executar, com la consolidació i reparació del revestiment de façanes, la restauració de la fusteria de portes i finestres per millorar-ne l'estanqueïtat o la millora de la impermeabilització, aquest edifici declarat **Bé Cultural d'Interès Nacional (BCIN)** no disposa d'un contracte de manteniment que vetlli per la seva conservació. Els dies de pluja posa de manifest un seguit de patologies que van degradant l'edifici any rere any.



-Equipament poliesportiu de Corró d'Avall

Presenta dues problemàtiques, una per falta de manteniment i l'altra per una solució constructiva no encertada:

1) Acumulació d'aigua a la coberta del vestíbul principal del complex. L'aigua degoteja de manera constant al replà de l'escala principal (són les tovalloles i galledes que de manera improvisada ens hem acostumat a veure) regalima per la paret i aixeca el parquet i mulla els endolls de la sala de gimnàs de planta primera. Segueix baixant i se li suma l'aigua acumulada al balcó, per obturació del desguàs, que provoca un degoter continuat a la sala de calderes i al passadís dels vestuaris.

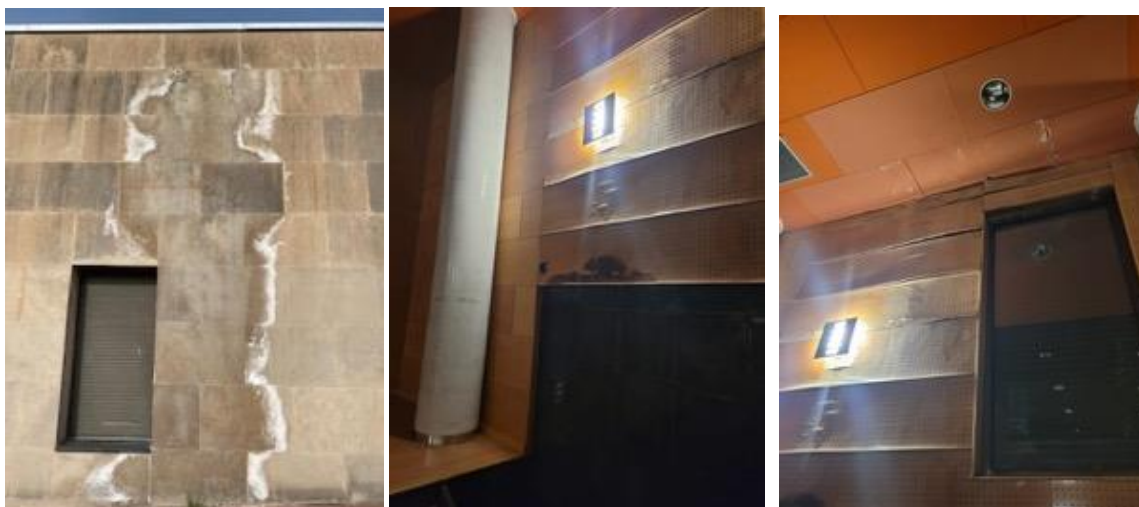


2) Entrada d'aigua per la lluernia de la pista poliesportiva. Aquest problema es va generar el 2021 quan es va projectar la reforma integral de la coberta. Una intervenció de 555.210 € que ha permès més entrada de llum i ventilació a través de la lluernia, més una actuació de 38.200 € per millorar el parquet, però que no s'ha acabat de resoldre per l'entrada d'aigua persistent que malmet el parquet nou. Les queixes dels usuaris pel perill de fer-se mal per rrelliscades i per anul·lacions de partits és sabuda i amb raó.

-Equipament de can Ribas-Centre de Recursos Agraris



La coberta no desaigna convenientment, es fan embassaments a diferents punts de la coberta. L'aigua acumulada, per filtració, s'escola cap a dins i regalima cap a fora de l'edifici. Els recorreguts de l'aigua més visibles són a la façana est, un recorregut vertical des de coberta fins a la vorera. L'aigua, en aquest punt, penetra a l'interior de la sala d'actes semi-soterrada i acaba de baixar fins el paviment. Fa malbé l'emplafonat de fusta que revesteixen les parets. Les patologies de l'interior es poden veure els dies de ple municipal.



-L'espai Can Prat. Pavelló poliesportiu

A la zona de la pista esportiva hi ha uns degoters puntuals que sembla provenen de les llurnes de coberta. L'edifici es va posar en funcionament el 2019 i encara no s'ha resolt les deficiències. S'han suspès els partits en més d'una ocasió.

-Casal Cultural de Corró d'Avall

Arrendat a l'església. Aquest edifici té mancances importants de manteniment general i calen reformes, sobretot de l'escenari cap endins i a la zona de l'entrada i primer pis. La reforma del 2014 només va contemplar l'espai de platea. Pel que fa al problema de l'aigua, les parets de sota l'escenari tenen filtracions permanents, fent saltar l'arrebossat i la pintura. En episodis de fortes pluges s'acumula l'aigua en tot l'espai del soterrani quedant també inundat el camerino i el bany. La humitat de les parets desprèn una olor desagradable, l'espai soterrat no disposa de ventilació ni extracció que accentua la problemàtica. Les queixes, en aquest cas, provenen de les companyies artístiques que es neguen a actuar en un teatre que no reuneix ni les condicions mínimes de salubritat.



-Consell del Poble de Corró d'Amunt

Deixant de banda que són edificis antics, com el casal cultural de Corró d'Avall, i que els hi convé una reforma, la falta de manteniment fa que l'aigua acceleri la seva degradació. És evident que l'aigua fa temps que entra des del sostre i baixa fins el terra creant desperfectes per allà on passa.



-Casa del Bon Repòs

Antigues oficines d'atenció al públic de l'àrea de Serveis Socials. Actualment fora de servei pel seu mal estat. Les usuàries s'han de dirigir a l'edifici de l'Ajuntament.



-Centre Cultural de can Ganduxer

Acumulació de sorra i vegetació a la coberta.



-Pista poliesportiva a Corró d'Amunt

Canalons obturats per acumulació de vegetació.

